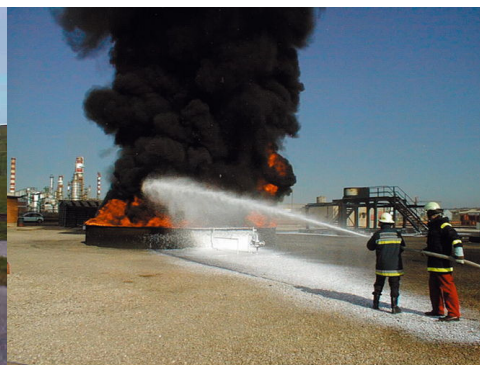


Unità One Seven® “Primo Intervento”



1 – *Introduzione al One Seven*

Sebbene la prevenzione, la previsione e l'anticipazione sono fattori chiave nel controllo del rischio d'incendio all'interno delle unità di produzione industriale, **la rapidità e le prestazioni delle squadre di primo intervento condizionano il più delle volte la continuità di gestione e di profitto.**

Limitare i danni dovuti all'incendio significa soprattutto limitare la durata del periodo di fermo non programmato, elementi critici per la redditività di gestione che sono condizionati direttamente dallo sviluppo del fuoco e dal suo controllo da parte delle squadre di primo intervento.

I dati dell'esperienza dimostrano che il mancato rapido controllo dell'incendio e della sua propagazione distruttrice sono in gran parte legati all'uso di mezzi d'estinzione inadatti al potenziale pericolo.

Per cui l'ampiezza del sinistro aumenta proporzionalmente al tempo necessario per mettere in atto i mezzi di soccorso, il che condiziona le perdite di esercizio.

La tecnologia ONE SEVEN rappresenta un'unità autonoma, mobile e pre-posizionabile, che può essere collegata in tempo record a **qualsiasi idrante del sito** (naspo blindato, idrante a colonna, bocca da incendio, dispositivo di soccorso, ecc.).

Grazie al sistema di produzione di schiuma antincendio filmogena pre-espansa ed ottimizzata One Seven®, questa unità moltiplica per 10 il potenziale di attacco e l'autonomia delle squadre di primo intervento:

- **Tempo di messa in opera e di produzione schiuma < 15 secondi**
- **Più mobilità** all'interno delle strutture industriali grazie al peso ridotto della sede in cui circola schiuma pre-espansa e non della pre-miscela
- **Nessuna perdita di carico e distribuzione della schiuma per oltre un chilometro.**
- **Possibilità di realizzare schiuma antincendio e di protezione termica** senza dover modificare le lance ed in funzione dell'evoluzione del sinistro.
- **Efficacia dell'estinzione, del raffreddamento e del ricoprimento** straordinarie grazie alla tecnologia di schiuma ottimizzata realizzata dal procedimento di pre-espansione e di caratterizzazione strutturale One Seven®
- **Incredibile autonomia d'uso** grazie all'emulsionante schiumogeno, AFFF o AFFF AR dosato da 0,3 a 0,5% e ad un tasso di applicazione efficace molto basso consentito dal procedimento di ottimizzazione della schiuma.
- **Facilità di messa in opera, adeguata allo "stress di intervento"** qualunque sia la preparazione dell'operatore.





Principali campi d'applicazione

Incendi di rifiuti



Tecnologia One Seven



Tecnologia One Seven	Incendi
	<p>Incendi di veicoli (fuoco estinto in 31 secondi)</p>
	<p>Incendi in luoghi chiusi</p>
	<p>Incendi di magnesio</p>
	<p>Incendi forestali</p>

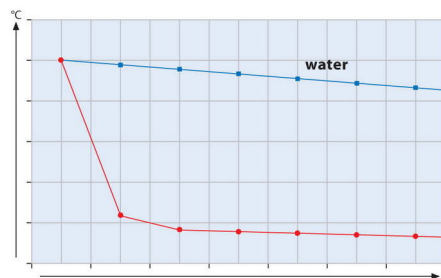
Principali vantaggi del One Seven

Il One Seven migliora sensibilmente la sicurezza degli operatori grazie ad una serie di fattori:

- la velocità di raffreddamento dei gas e del vapore che con il One Seven riduce al minimo i rischi (il calo di temperatura con il One Seven è di 10.3 C ° al secondo mentre con l'acqua è solo di 1.5 C °)
- lancio di ampio raggio che permette una lotta al fuoco più sicura
- buona visibilità dovuta alla ridotta quantità di fumo
- sicuro da usare con attrezzature ed installazioni elettriche
- facile manipolazione dovuta alla leggerezza dell'attrezzatura



Temperature a confronto – ONE SEVEN – ACQUA



Ampio raggio di lancio – sicurezza per gli operatori



2 – **Composizione dell'unità One Seven® Primo Intervento**

L'unità "One Seven Primo Intervento" è consegnata pronta all'uso ed è composta da:

- Una unità One Seven C1100 S motore a benzina/mandata schiuma 1,4m³/autonomia superiore a due ore/avvio e funzionamento semplificati per facilitare l'intervento.
- Un kit di "attacco rapido" formato da tre raccordi di riduzione per alimentare l'unità con acqua usando qualsiasi tipo di idrante presente sul sito (attacchi GFR/DSP45/DSP65/RIA...o altro, da definire con il servizio sicurezza)
- Un set d'attacco composto da:
 - una lancia da 1,4m³ di schiuma/minuto,
 - 2x20m tubi flessibili diam. 45 standard acciambellati e precollegati alla lancia e alla mandata schiuma,
 - 40 litri di emulsionante AFFF 0,5% per un'autonomia di attacco di 45 minuti, precollegato al proporzionatore.
- Un carrello di trasporto attrezzato per contenere tutto il materiale sopra elencato, dotato di maniglia di guida e blocco ruote.



3 – Caratteristiche generali dell'unità e dei sottoinsiemi

L'unità One Seven® Primo Intervento è dotata di un modulo One Seven® C1 100 S. Questo modulo fornisce 1400 litri di schiuma pre-espansa ed ottimizzata al minuto per una portata di pre-miscela iniziale di 170 litri di acqua e 0,51 litri di emulsionante classe A al minuto.

Permette l'estinzione di fuoco 2D completamente sviluppato e risponde perfettamente ad un uso per primo intervento su fuoco strutturale o fuoco di unità.

L'unità One Seven® Primo Intervento è installata su un telaio di alluminio avvitato meccanicamente, dotato di ruote (carrellato) che offre anche uno spazio di carico del materiale sopra elencato.

Grazie al suo peso trasportato inferiore a 250 kg, può essere facilmente spostata da 2 operatori per essere messa in posizione.

3.1 – Motore termico a benzina

L'energia di funzionamento è fornita da un motore termico a benzina, ad avviamento elettrico, alimentato a batteria e dotato di alternatore.

Il serbatoio ha una capacità di 20 litri per oltre di 2 ore di autonomia.

Il motore è dotato di raffreddamento ad aria forzata tramite un ventilatore integrato all'estremità all'albero motore. Una cofanatura garantisce la perfetta diffusione dell'aria espulsa. La batteria è "senza manutenzione".

3.2 - Pompa

La pompa, **monostadio** con cuscinetti anteriori e posteriori, **permette una mandata precisa e perfettamente stabilizzata in uso continuo di 400 l/min a 8 bar, per garantire le prestazioni dell'unità di dosaggio schiuma One Seven a piena potenza.**

Materiale:

- corpo della pompa e turbine in lega di alluminio,
- alberi in acciaio inossidabile,
- tenuta a guarnizione meccanica.

Alimentazione acqua

La pompa è dotata di un foro di alimentazione acqua di diametro 65

Mandata

La mandata pompa comprende:

- Una mandata acqua di diametro 40mm dotata di valvola manuale
- Una mandata schiuma di diametro 40 mm dotata di valvola a comando elettropneumatico.

I fori di alimentazione e di mandata sono dotati di semiraccordi, tappi e catenelle a scelta del cliente

Sfiato

Tutte le valvole di sfiato sono riportate nella parte bassa lato destro dell'apparecchiatura.

3.2.1 - Quadro di controllo e comandi di pompa

La motopompa è dotata di un quadro comandi che comprende:

- 1 Contattore di messa in/fuori tensione.
- 1 Comando di starter.
- 1 Acceleratore manuale.
- 1 Manovacuumetro.
- 1 Manometro di pressione mandata acqua.
- 1 Comando apertura valvola schiuma (ON/OFF),
- 1 Comando di Commutazione schiuma estinzione/protezione

Monta inoltre:

- Spia olio compressore,
- Lampada spia surriscaldamento compressore,
- Cicalino surriscaldamento compressore,
- Lampada spia pressione di distribuzione troppo bassa (con interruzione automatica dell'iniezione aria)
- Lampada spia mancanza a livello aggiunta schiuma (con interruzione automatica dell'iniezione aria).

Tutti i componenti hanno una protezione minima IP 54.

3.3 - Modulo generatore di schiuma con proporzionatore DZA 2/0, 2-2%

Il Modulo generatore di schiuma è il "cuore" del Sistema ONE SEVEN. Questo modulo effettua il dosaggio degli agenti schiumogeni e l'iniezione di aria compressa nella miscela acqua/agente schiumogeno.

Il dosaggio dei due additivi (agente schiumogeno e aria) è sempre proporzionale alla portata d'acqua, il che garantisce una schiuma sempre di grande qualità, con proprietà antincendio eccellenti e costanti grazie alla sua strutturazione poliedrica e alla sua pre-espansione.

Il rapporto volumico gas (aria)/agente estinguente, che deve essere superiore o pari a tre in conformità a DIN V 14430.5.3.1, è prerogato in modo ideale nei sistemi ONE SEVEN per la schiuma umida e la schiuma secca. Dal quadro comandi è possibile passare dalla schiuma antincendio alla schiuma di protezione premendo semplicemente un pulsante. Il rapporto volumico gas/agente estinguente di 1:7, che corrisponde al rapporto ottimale di dosaggio determinato dai ricercatori, costituisce il rapporto ideale per la schiuma antincendio.

Questo equilibrio di volume "ONE SEVEN®" permette di garantire una stabilità ideale del rapporto volumico gas/agente estinguente.

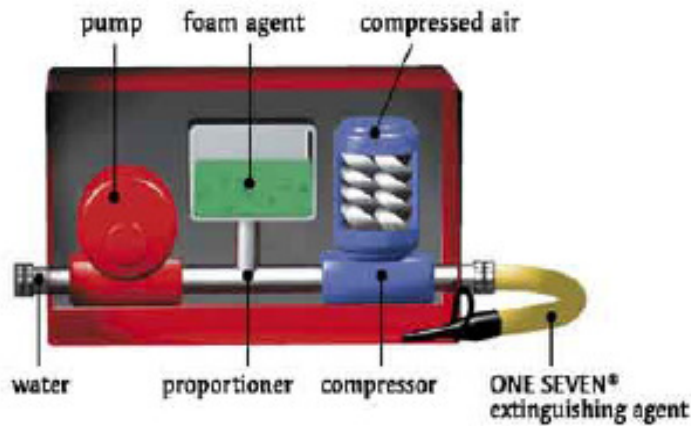
Il proporzionatore manuale è dotato in entrata di un filtro di acciaio inossidabile, di facile accesso per la pulizia. La connessione alla riserva di emulsionante è fatta tramite un connettore rapido vicino al proporzionatore.



Effetto ONE SEVEN®

Effetto Uno a sette

			Circa
Aria	Acqua	Schiuma concentrata	OS Agente estinguente.



Principio ONE SEVEN®

	pompa	agente schiumogeno	compressore aria	
	acqua	proporzionatore	compressore	Agente estinguente ONE SEVEN®

N.B.: La miscela aria/acqua è sempre ottimizzata dal sistema ONE SEVEN® qualunque sia la modalità di funzionamento scelta (schiuma antincendio o di protezione) dall'utilizzatore.

3.4 - Modulo generatore aria compressa con raffreddamento ad acqua:

La produzione di aria compressa è fatta tramite una compressore azionato dallo stesso motore termico della pompa ad acqua.

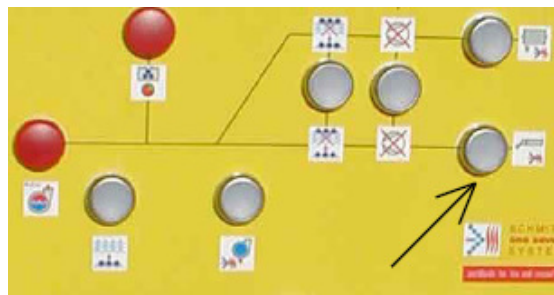
Questo dispositivo permette di avere a disposizione una riserva di aria sufficiente a garantire l'immediato avvio del sistema ONE SEVEN.

Caratteristiche tecniche del compressore:

- uscita nominale: 1,2 m³/min a 6000 giri/min
- uscita massima: 2,2 m³/min a 10.000 giri/min
- pressione di servizio compressore: 8 bar
- pressione massima compressore: fino a 10 bar
- tensione di trascinamento: 9 kW a velocità nominale; 16,5 kW a velocità max
- coppia: 15 Nm nominale/15,7 Nm massima
- tipo olio: HySyn FG 46
- quantità olio: 4 litri



Compressore aria



Esempio di quadro comandi ONE SEVEN® (Immagini non contrattuali)

4 - Tubi di mandata DN 45 ONE SEVEN:

2x20m tubi flessibili ad alta resistenza DN 45 mm sono forniti in posizione acciambellata per la preparazione della linea di attacco

5 - Lancia C ONE SEVEN® 2003 771140



Pistola cod.: 771140

Lancia con manico a pistola C ONE SEVEN® 2003. Questa lancia a getto diritto è stata messa a punto specificatamente per l'uso con una unità ONE SEVEN®. Fornisce una mandata di schiuma antincendio ONE SEVEN® di 1,4 m³ al minuto ed ottimizza la portata efficace oltre i 18 metri.



*Attacco consegnato di serie con
Pistola cod.: 771140*

6 – Tanica di emulsionatore da 20 litri ONE SEVEN® Classe A (0,3%)

Questo concentrato di speciale schiuma sintetica è stato messo a punto per combattere i fuochi di classe A con il Sistema ONE SEVEN®.

È caratterizzato da eccellenti proprietà di formazione di schiuma e inumidimento che ne permette l'uso con un dosaggio a concentrazione 0,3%.

☞ Da notare che a pari capacità di estinzione, è necessaria una quantità molto maggiore di emulsionatore convenzionale polivalente ed un tasso di applicazione nettamente superiore.

7 – Set di attacco rapido alimentazione

Questo set completo è composto a scelta del servizio sicurezza ed in funzione dei tipi di idranti, di 3 raccordi di riduzione DN 65 (alimentazione powerbox)/DN 100 o DN 65/DN 35 RIA.

8 – Modo d'uso: semplice ed efficace.

Avviare, accelerare a fondo e premere il pulsante di comando apertura della valvola schiuma sono le sole azioni che deve effettuare l'operatore per ottenere in 10 secondi una schiuma antincendio efficace, con portata d'attacco superiore a 20 metri dalla lancia.

Il quadro comandi permette di passare alla schiuma di protezione premendo semplicemente un pulsante.

Questo documento descrittivo contiene delle fotografie dell'apparecchiatura, una parte di presentazione ed una parte di manutenzione.

9 – Informazioni e consigli sulla formazione

Per garantire l'uso ottimale della nostra apparecchiatura, proponiamo di formare 2 addetti per il suo uso e la sua manutenzione di 1° livello.

La formazione si svolgerà nell'arco di una (1) giornata.

La formazione verrà tenuta da un responsabile tecnico della nostra azienda che si baserà sul manuale d'uso e manutenzione.

CARRELLO LOGISTICO DI APPOGGIO PER CARICAMENTO

Furgonatura

Tipo: sistema autoportante , compatta, di linea moderna

Scocca : realizzata con profilati di acciaio elettrosaldati fra loro

Lastratura: realizzata interna con lamiere di alluminio mandorlato

Carrozzeria: sarà facilmente smontabile al fine di consentire interventi di manutenzione

Vani Portamateriali : n.1 vano portamateriali su entrambi i lati del carrello

Sistema di chiusura : mediante serrandine in lega leggera PIEMME laccate, provviste di unico maniglione doppio con pulsante apri/chiedi e chiave.

Attrezzatura allestita sul carrello

COLONNA FARI DA 4000 WATT ALTEZZA 7 MT.

N°20 MANICHETTE YAGOM DA 20 METRI UNI45

N°10 MANICHETTE YAGOM DA 20 METRI UNI70

N°3 LANCIA SCHIUMA BASSA ESPANSIONE DA 200 LITRI

N°3 LANCIA V16

N°3 ADATTATORE SCHIUMA V.M.E. PER LANCIA V16

N°3 LANCIA PROFONDITA' UNI 45

N°4 TUTE PLYCHEM CS

N°4 MASCHERA O FACCIALE CON 10 FILTRO NBC

N°1 TERMOCAMERA T MAX BULLARD

N°2 LAMPADE ATEX VULCAN

N°1 SEGA A CATENA DIAMANTATA CUTTERS EDGE

N°4 AUTORESPIRATORI PROFESSIONALI

N°1 SISTEMA DI RICARICA BOMBOLE PER AUTORESPIRATORI

N°1 KIT BOMBOLE DI RISERVA PER AUTORESPIRATORI

N°1 KIT RACCORDERIA IDRAULICA

N°1 VASCA ACCUMULO IDRICO DA 32.000 LT AUTOPORTANTE

N°1 KIT ATTREZZI DA LAVORO (ASCIE , PICCONI, RAMPONI ETC.)

N°1 SCALA ITALIANA

N°1 MOTOPOMPA PORTATILE 1600 LT/MIN COMPLETA